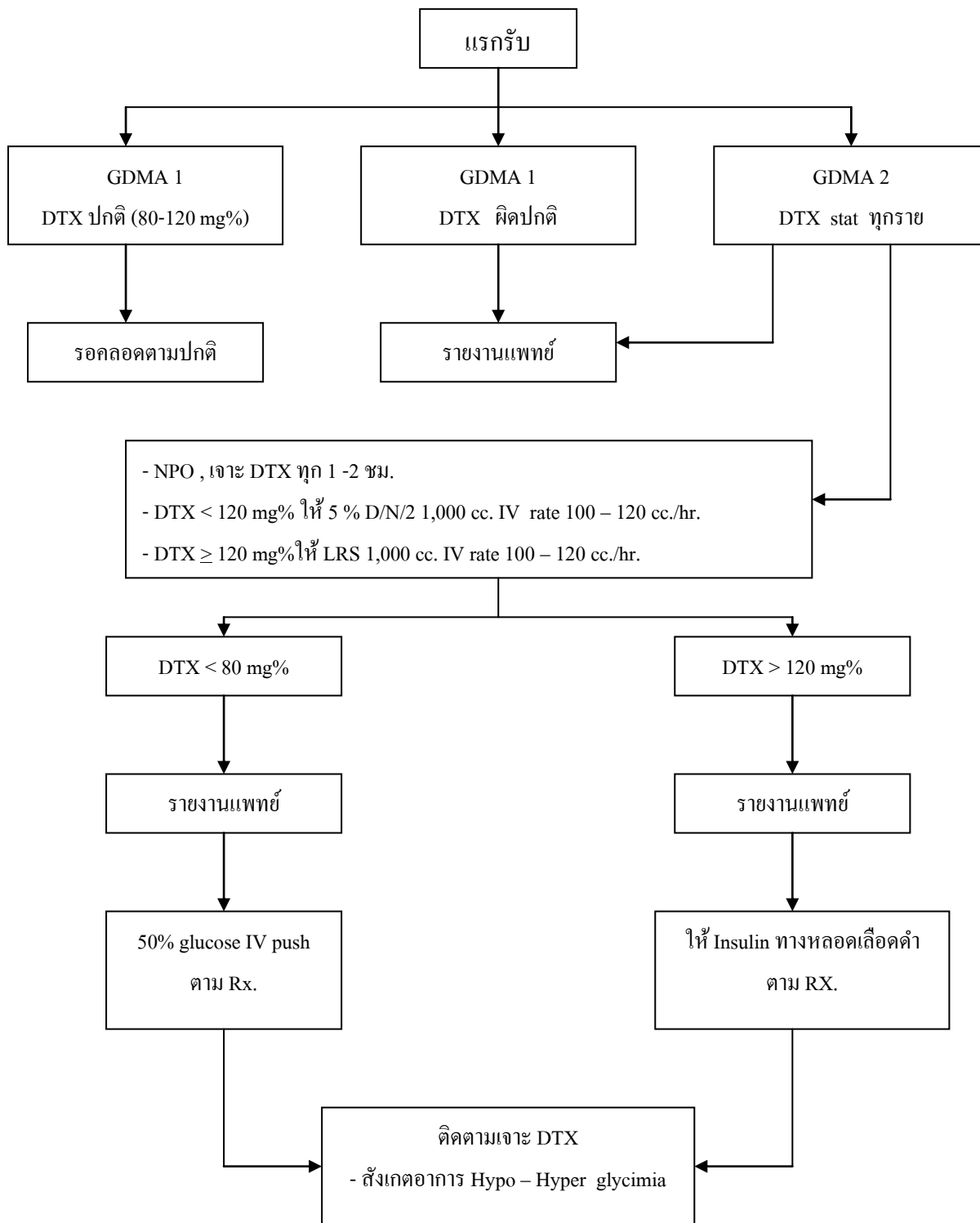


แนวทางการดูแลหญิงตั้งครรภ์ที่เป็นเบาหวานระยะคลอด



ในการบริหารยา อินซูลิน ควรใช้ Infusion pump

โดยให้ผสม Regular insulin (RI) 10 ยูนิตนใน NSS 100 ml. (0.1 ยูนิต / ml.)